



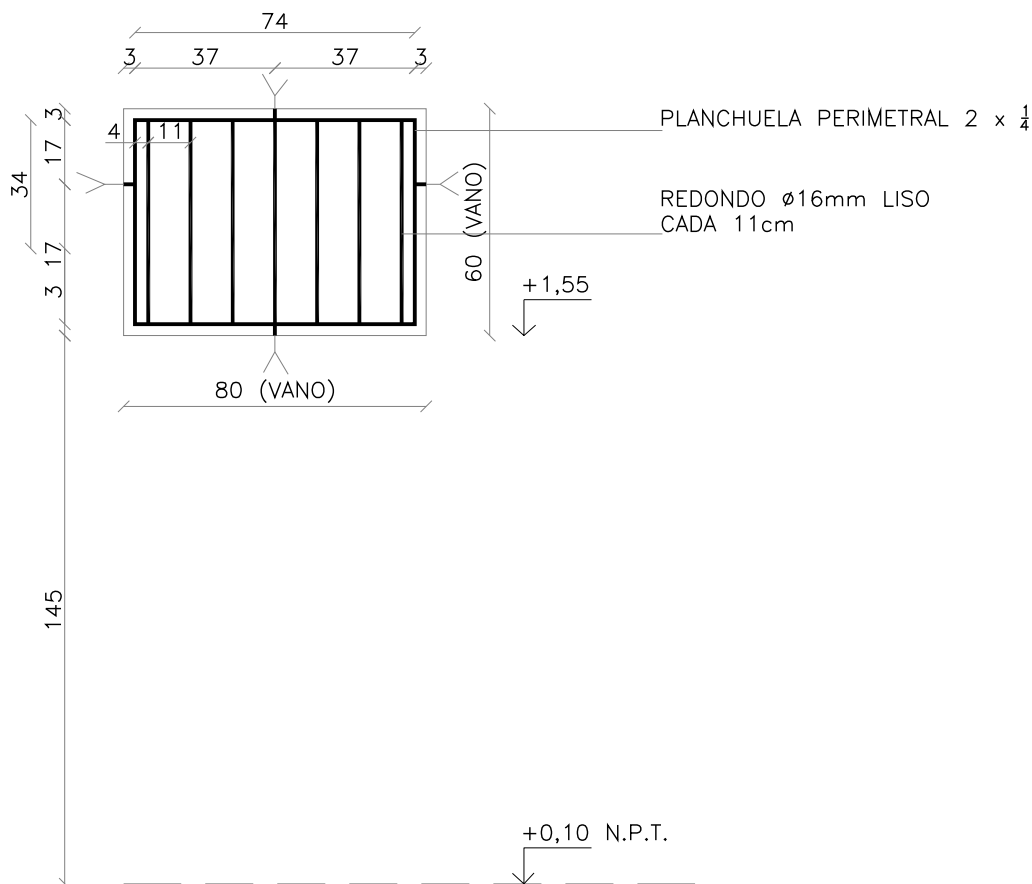
ADMINISTRACIÓN NACIONAL  
DE EDUCACIÓN PÚBLICA

CODICEN  
DIRECCIÓN SECTORIAL DE  
INFRAESTRUCTURA  
COMISIÓN DESCENTRALIZADA DE CANELONES CENTRO

OBRA: ESCUELA 191  
LOCALIDAD: LA PAZ  
DEPARTAMENTO: CANELONES

FECHA  
23/06/2017

ESCALA 1/20



. TODAS LAS MEDIDAS SE VERIFICARAN EN OBRA.  
. HERRERIA VISTA DESDE EL ARRIBA

ESCALA 1/20

DETALLES LAMINA

TIPO	H5	CANTIDAD	3	UBICACIÓN	BAÑOS Y DEPÓSITO
------	----	----------	---	-----------	------------------

MARCO	MAT.	HIERRO
	PERFILES	HORIZONTALES PLANCHUELAS 2" x 1/4"
		VERTICALES HIERRO REDONDO Ø16mm LISO
		DIVISOR PLANCHUELAS 2" x 1/4"
	CONTRAVIDRIO	
	ANCLAJE	PLANCHUELA CON BIGOTE AMURADO A PARED
	COLOCACION	

HOJA	MATERIAL	
	PAÑOS	

TERMINACION	2 MANOS DE FONDO ANTICORROSIVO COLOR VERDE		
VIDRIOS	TIPO		ESPESOR

HERRAJES	MOVIMIENTO	CANTIDAD		TIPO	
	MANIOBRA				
	CIERRE				